





	SCHWARZMATT	SILBER				
<b>16"</b>			TC	T	SCHWARZMATT/SILBER	199 €
<b>GRAVOSO</b>			TC	T	SCHWARZMATT/SILBER 215/65R16* Premium	1.860 €* <sup>2</sup>
<b>7x16</b>			TC	T	SCHWARZMATT/SILBER 235/60R16 Budget	1.735 €
			TC	T	SCHWARZMATT/SILBER 235/60R16 Premium	1.920 €
			T	T	SCHWARZMATT/SILBER 235/65R16 All Season	1.920 €
			T	T	SCHWARZMATT/SILBER 235/65R16 All Terrain*	2.560 € <sup>2</sup>
*auch für Nugget / <sup>2</sup> inkl. Tachobox						
<b>17"</b>			TC	T	SCHWARZMATT/SILBER	231 €
<b>BOLZANO</b>			TC	T	SCHWARZMATT/SILBER 235/60R17 Budget	1.785 €
<b>7,5x17</b>			TC	T	SCHWARZMATT/SILBER 235/60R17 Premium	2.231 €
			TC	T	SCHWARZMATT/SILBER 235/60R17 Allwetter	2.231 €
<b>KLASSIK</b>			TC	T	SCHWARZMATT	370 €
<b>8x17</b>			TC	T	SCHWARZMATT 235/60R17 Budget	2.350 €
			TC	T	SCHWARZMATT 235/60R17 Premium	2.797 €
			TC	T	SCHWARZMATT 235/60R17 Allwetter	2.797 €
			T	T	SCHWARZMATT 235/65R17 All Terrain	2.811 €
			C	T	SCHWARZMATT 235/55R17 All Terrain	2.811 €
<b>17"</b>			TC	T	SCHWARZMATT	492 €
<b>KLASSIK B</b>			TC	T	SCHWARZMATT 235/60R17 Budget*	2.840 €
<b>8x17</b>			TC	T	SCHWARZMATT 235/60R17 Premium*	3.285 €
			TC	T	SCHWARZMATT 235/60R17 Allwetter	3.285 €
			T	T	SCHWARZMATT 235/65R17 All Terrain	3.299 €
			C	T	SCHWARZMATT 235/55R17 All Terrain	3.299 €
<b>18"</b>			TC	T	SCHWARZMATT/SILBER	266 €
<b>GRAVOSO</b>			TC	T	SCHWARZMATT/SILBER 235/55R18 Budget	2.081 €
<b>7,5x18</b>			TC	T	SCHWARZMATT/SILBER 235/55R18 Premium*	2.231 €
			TC	T	SCHWARZMATT/SILBER 235/55R18 All Terrain	2.231 €
			TC	T	SCHWARZMATT/SILBER 235/55R18 Allwetter	2.231 €
* auch für Nugget						
<b>18"</b>			TC	T	SCHWARZMATT/SILBER	369 €
<b>SINS</b>			TC	T	SCHWARZ MATT/SILBER 235/55R18 Budget*	2.490 €
<b>8x18</b>			TC	T	SCHWARZ MATT/SILBER 235/55R18 Premium*	2.640 €
			TC	T	SCHWARZ MATT/SILBER 235/55R18 All Terrain max. 1800kg	2.640 €
			TC	T	SCHWARZ MATT/SILBER 235/55R18 Allwetter	2.640 €
			T	T	Schwarz MATT/SILBER 255/55R18 Loder AT '1	4.130 € <sup>2</sup>
*auch für Nugget / <sup>2</sup> inkl. Tachobox						

	SCHWARZMATT	SILBER				
18" KLASSIK 8,5x18			TC	T	SCHWARZMATT	472 €
			TC	T	SCHWARZMATT 235/55R18 Premium*	2.900 €
			TC	T	SCHWARZMATT 235/55R18 Allwetter	3.049 €
			TC	T	SCHWARZ MATT/SILBER 235/55R18 All Terrain max. 1800kg	3.049 €
				T	SCHWARZMATT 255/55R18 Loder AT #1*	3.750 €*2
* auch für Nugget						
Klassik B 8,5x18			TC	T	SCHWARZMATT	617 €
			TC	T	SCHWARZMATT 235/55R18 Premium*	3.499 €
			TC	T	SCHWARZMATT 235/55R18 Allwetter	3.499 €
			TC	T	SCHWARZ MATT/SILBER 235/55R18 All Terrain max. 1800kg	3.499 €
				T	SCHWARZMATT 255/55R18 Loder AT #1	4.148 €*2
* auch für Nugget						

Alle Radsätze werden montiert mit OEM Ford RDKS I Teilgutachten & Befestigungsmaterial sind im Lieferumfang  
 \*Budget Reifen: Khumo, Vredestein oder ähnliches Premium Reifen: Pirelli, Continental oder ähnliches

## Frachtkosten

Komplettträger 100€

Felgen 35€

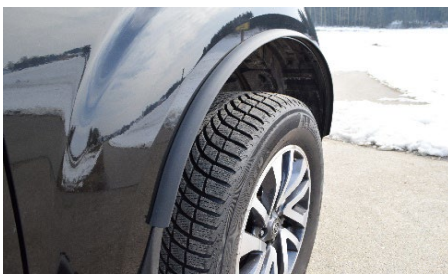
**C** Connect 22"  
**TC** Custom  
**T** Transit

## Elektronischer Tachogeber ( Tachobox)



594 €

## Universallippen 26mm



146 €

## BÜGEL



### Frontbügel Silber

Transit Custom  
Transit  
Transit Trail

479 €



### Frontbügel Schwarz

Transit Custom  
Transit  
Transit Trail

479 €



### Seitenbügel Silber

Transit Custom L1 & L2  
Transit L3  
Transit Trail L3

742 €



### Seitenbügel Schwarz

Transit Custom L1 & L2  
Transit L3  
Transit Trail L3

742 €

Eintragungsfrei --- Keine Lagerware : Lieferzeit 20 Werktage --- FRACHTKOSTEN 40€

**ACHTUNG:** PDC vorne li/re vom Kennzeichen werden durch mitgelieferten Aufkleber abgedeckt und verlieren ihre Funktion. Restliche PDC funktionieren weiter.

## Scheinwerfer



S-RV	10"	742 €
S-RV	20"	891 €
S-RV	30"	965 €
S-RV	40"	1.040 €



LP 530	326 €
LP 550	549 €
LP 560	579 €
LP 570	649 €

## Scheinwerferhalter (für Bügel)

Stehend



186 €

Hängend



186 €

Cover



Auf Anfrage

## **FAQ:**

### **Gibt es eine ABE für die Räder?**

Nein - es gibt ein Teilegutachten.

---

### **Bekomme ich den Radsatz bei meinem Transit eingetragen?**

Ja, ein Teilegutachten wird mitgeliefert. Damit bekommen Sie den Radsatz von TÜV/Dekra in der Regel eingetragen. Gerne können Sie zur Eintragung/ Montage auch zu uns kommen.

---

### **Was heißt in den der Regel eingetragen?**

Prüfinstitute (TÜV/Dekra etc) sind unabhängig. Die Entscheidungshoheit bzw. was zusätzlich benötigt wird, liegt beim jeweiligen Prüfer. Die Loder1899 GmbH hat keinen Einfluss.

---

### **Kann ich den Radsatz zurückgeben, sollte ich ihn nicht eingetragen bekommen?**

Bisher ist uns kein Fall bekannt, dass der Radsatz nicht abgenommen worden ist. Sollte es doch mal dazukommen, setzen Sie sich bitte mit Loder1899 in Verbindung.

---

### **Ich bekomme den Radsatz bei meiner Prüfstelle nicht eingetragen. Was kann ich tun?**

Erledigen Sie die gewünschten Auflagen; suchen Sie sich ein anderes Prüfinstitut; kommen Sie zur Eintragung zu uns ins Haus.

---

### **Ich habe einen Nugget. Ist der Radsatz hier auch zugelassen?**

Ja, die Radsätze sind auch für die Nugget Modelle zugelassen.

---

### **Benötige ich eine Kotflügelverbeiterung?**

Das liegt im Ermessen des jeweiligen Gutachters. Sollte eine Kotflügelverbeiterung benötigt werden, bekommen Sie **diese auch bei Loder1899**.

---

### **Muss ich meinen Tachometer anpassen lassen?**

Die Reifen haben einen größeren Abrollumfang als die Serie. Seit Anfang 2021 wird vermehrt nach einem **Tachonachweis verlangt. Loder1899 hat auch eine Tachokorrekturbox im Programm.**

---

### **Warum haben die Reifen einen größeren Abrollumfang?**

Das hat mit der Traglast der Reifen zu tun. Es gibt nur begrenzte Größen mit den benötigten **Traglasten, die für den Transit benötigt werden.**

---

### **Sind sonstige Arbeiten, wie z.B. Bördeln am Fahrzeug notwendig?**

Nein, es sind keine sonstigen Arbeiten am Fahrzeug nötig. Vereinzelt kommt es vor, dass die Räder beim Einlenken schleifen. Hier hilft eine Lenkeinschlagbegrenzung.

---

### **Was heißt vereinzelt?**

Es kommt vor, dass Achsen nicht zu 100% symetisch zur Karosse eingebaut werden.

---

### **Kann ich bei Loder1899 ein Radschloss kaufen?**

Nein, Loder1899 bietet kein Radschloss an.

---

### **Mein Fahrzeug hat RDKS (Reifenluftdruckkontrolle). Geht das auch?**

Ja, Loder1899 verbaut ausschließlich originale RDKS von Ford.

---

### **Welchen Luftdruck muss ich verwenden?**

Der Luftdruck bleibt unverändert zu den Serienangaben.

---